



ダイヤモンドコア穿孔工事



既設管と新設管接続箇所



配管～1



配管～2



ブラケット支持取り付け



吊りバンド支持金物取り付け



配管~3 室内へ貫通箇所



配管~4 屋内



配管~5



配管~6 受水槽室消化ポンプ呼水槽へ切換箇所



配管~7 地下水槽へ元バルブ取り付け



配管~8 機械室へ貫通箇所



配管~9



配管~10 既設給水管へバイパス弁取り付け



地下受水槽内 ボールタップ新設40A



地下受水槽内 ボールタップ新設40A



保温~1 板金仕上げ



保温~2



保温～3



保温～4



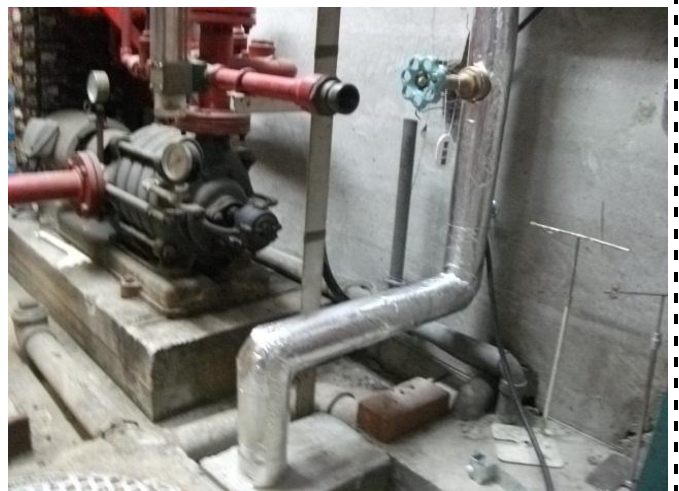
保温～5 屋内GW筒 テープ仕上げ



保温～6 屋内



保温～7 受水槽室



保温～8 受水槽室



保温～9 機械室内



保温～10 機械室内



バイパス弁周り



配管材 HVP、継手類



弁類



保温材、GW保温筒、SUSジャケット、外部SUS

給水点検報告書

株式会社ジーワイテック 環境設備事業部

日時	平成 22年11月29日0時 ~ 5時		
場所	■■■■株式会社 ■■■■本店		
作業者	(株)ジーワイテック 環境設備事業部工事部 高橋		
状況	■■■■本店において漏水確認調査の実施。		
内容・結果	<p>【調査結果】</p> <ul style="list-style-type: none">・29日午前0時 水道局メータにおいて漏水事実(メーター回転)はありませんでした。 水圧計による漏水調査(圧力損失)は異常ありませんでした。(B区域)・29日午前5時 水道局メータにおいて漏水事実(メーター回転)はありませんでした。 水圧計による漏水調査(圧力損失)も異常ありませんでした。(B区域) <p>【月間予測】</p> <ul style="list-style-type: none">・B区域の新設配管敷設切替工事後のメータ指針(11/24 15:00 0696) 11月24日15:00「0696」 → 11月29日15:00「0763」 5日間での使用水量 67m³(1日当り13.4m³) → 月間予測使用水量 402m³ ※平成21年11月、12月使用量の1ヶ月平均(549m³、483m³) 516m³(1日あたり17.2m³) <p>【まとめ】</p> <ul style="list-style-type: none">・今回、B区域の漏水改善工事実施後において店舗閉店後に漏水調査を実施させて頂きました。 漏水改善工事と節水器具設置工事により、昨年同月に比べ1日あたり約4m³減少する結果となっており、 月間では114m³ほどの削減が節水器具・漏水改善工事によって見込まれております。(22.1%削減) <p>今後も定期的に引き続き観察を実施させて頂きたいと思っております。</p>		
処置及び対策			
備考			
報告日	平成22年11月29日	記入者	木原

水道使用量・料金実績表

平成21年度		4月	5月	6月	7月	8月	9月	10月	11月	12月	1月	2月	3月	年間計
使用量(m ³)		466	444	444	444	444	444	527	549	483	513	468	444	5,670
料金(円)	上水道	142,956	135,356	135,356	135,356	135,356	135,356	164,425	172,349	148,829	159,383	143,647	135,356	1,743,725
	下水道	172,754	163,676	163,676	163,676	163,676	163,676	197,926	207,004	179,769	192,148	173,579	163,676	2,105,236
	計	315,710	299,032	299,032	299,032	299,032	299,032	362,351	379,353	328,598	351,531	317,226	299,032	3,848,961

